

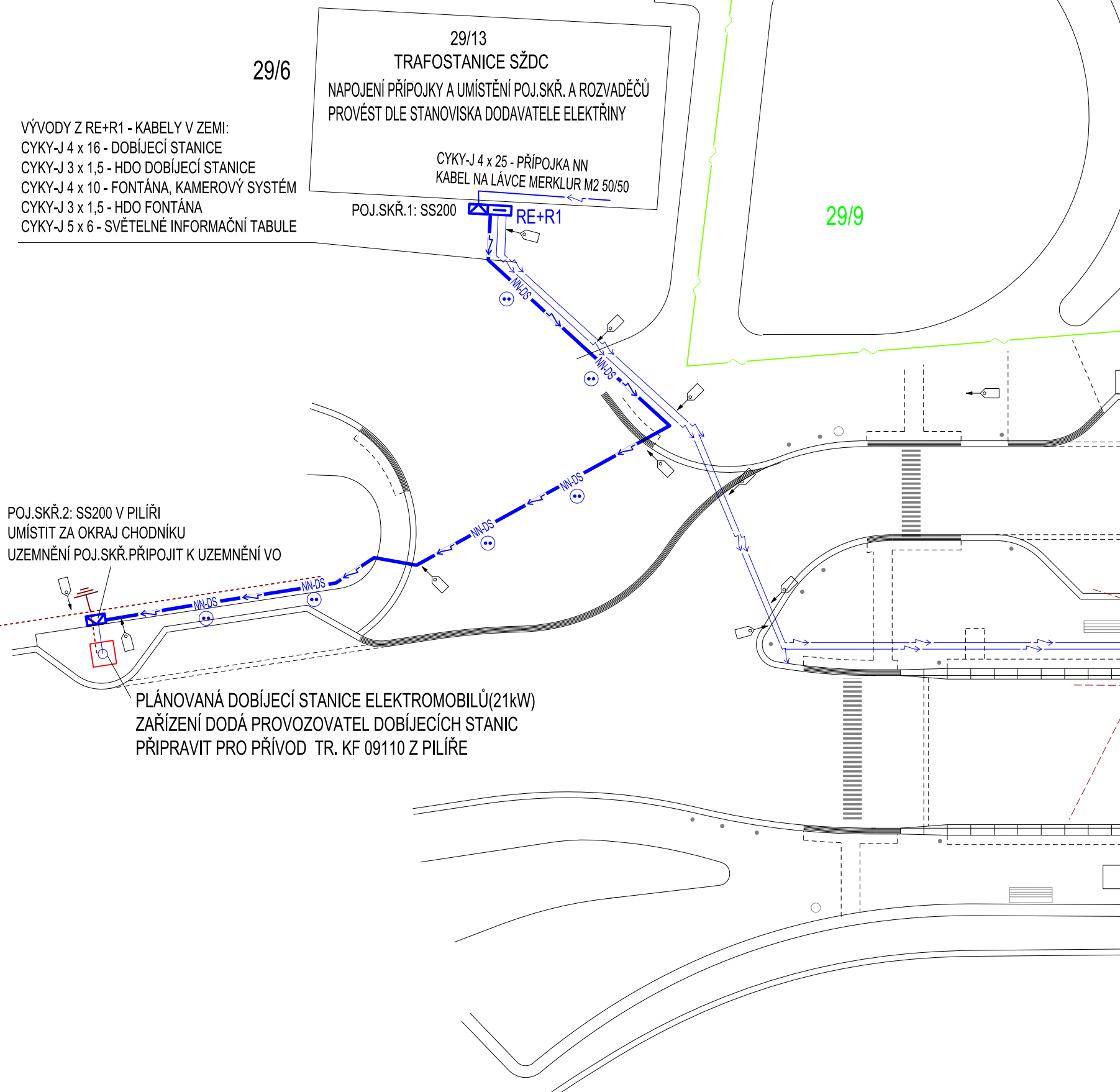
POZN.1:
ROZVODNÁ SOUSTAVA. 3+PEN stř. 50Hz, 400/230V / TN-C-S
ZÁKLADNÍ OCHRANA PŘED ÚRAZEM EL.PROUDEM:
AUTOMAT.ODPOJENÍM OD ZDROJE DLE ČSN 332000-4-41-ed.3
VNĚJŠÍ VLIVY: DLE ČSN 332000-5-51-ed.3 , ČSN 332000-4-41 ed.3:
AB8 - VENKOVNÍ PROSTORY NECHRÁNĚNÉ PŘED ATM.VLIVY,
ZEMNÍM KABELOVÝ ROZVOD: KABEL CYKY V TR. HDPE
HLOUBKA ULOŽENÍ KABELŮ V TERÉNU: 0,7m
HL.ULOŽENÍ KABELŮ V KRAJNICI A V KOMUNIKACI:1,0m-OBECNÍ / MÍSTNÍ
HL.ULOŽENÍ KABELŮ V KRAJNICI A V KOMUNIKACI:1,2m-KSÚSKK, SÚS
HLOUBKA ULOŽENÍ KABELŮ V CHODNÍKU: 0,4m
ZPŮSOB ULOŽENÍ KABELŮ: VIZ ŘEZ ULOŽENÍ KABELU VE VÝKOPU.

PŘED ZAHÁJENÍM ZEMNÍČJH PRACÍ MUSÍ BÝT PROVEDENO
VYTÝČENÍ PODZEMNÍCH SÍTÍ

PŘED ZÁHOZEM PROVÉST KONTROLU:

- REVIZNÍM TECHNIKEM;
- ZÁSTUPCEM DISTRIBUTORA ELEKTRINY; (ČEZ)
- ZÁSTUPCEM PROVOZOVATELE VO;
- VŠICHNI ZÁSTUPCI INŽENÝRSKÝCH SÍTÍ V MÍSTĚ STAVBY;
- ZAJISTIT GEODETIČKÉ ZAMĚŘENÍ SKUTEČNÉHO ULOŽENÍ VEDENÍ;

SITUACE M 1:200



Zodp. proj.: Drahomír Holoubek , IČ: 617 92 951				PROJEKTOVÁ KANCELÁŘ Drahomír Holoubek Závodu míru 584/7 , tel.:775 655 599 36017 KARLOVY VARY - STARÁ ROLE					
Objednatel:									
Investor: Město Karlovy Vary, Moskevská 21, 36120 Karlovy Vary									
KÚ:	Karlovy Vary	OÚ:	Karlovy Vary	St.Ú:	Karlovy Vary	Formát			
Stavba: KARLOVY VARY , HORNÍ NÁDRAŽÍ ÚPRAVA PŘEDNÁDRAŽNÍHO PROSTORU						Datum	01 / 2018		
						Čís.zakázky	31 / 17		
						Proj.stupeň:		PDPS	
Objekt:	B4.2 - PŘÍPOJKA DOBÍJEČÍ STANICE					Měřítko:	Číslo výkresu:		
Dílčí část:	SILNOPROUDÁ ELEKTROTECHNIKA								
Obsah:	SITUACE					1:200	B4.2.2		